



Regional utvikling i Sogn og Fjordane etter andre verdenskrigen

Oddbjørn Bukve

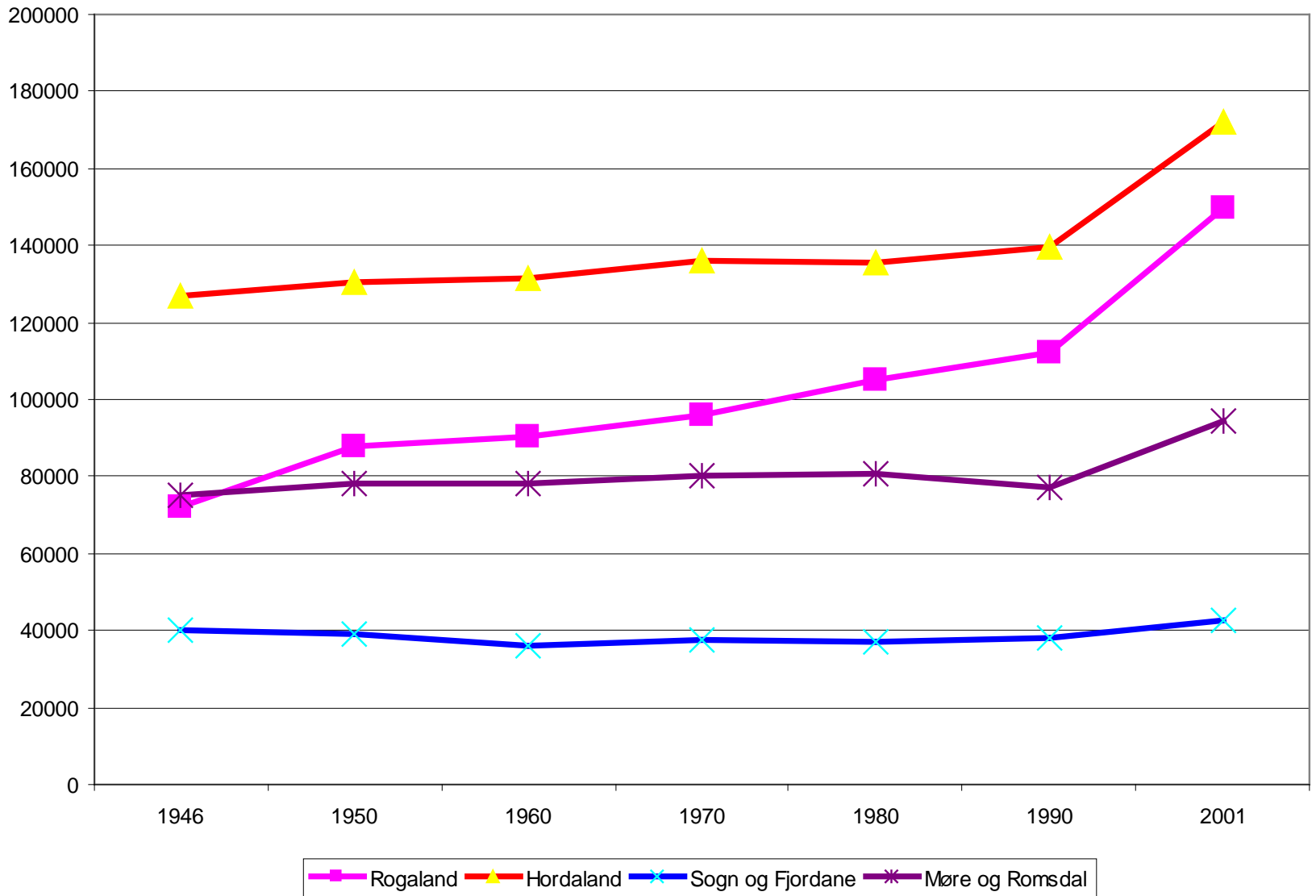
Seminar om økonomisk og regional utvikling i Sogn og
Fjordane 1850-2000

Stryn 30.1.2014

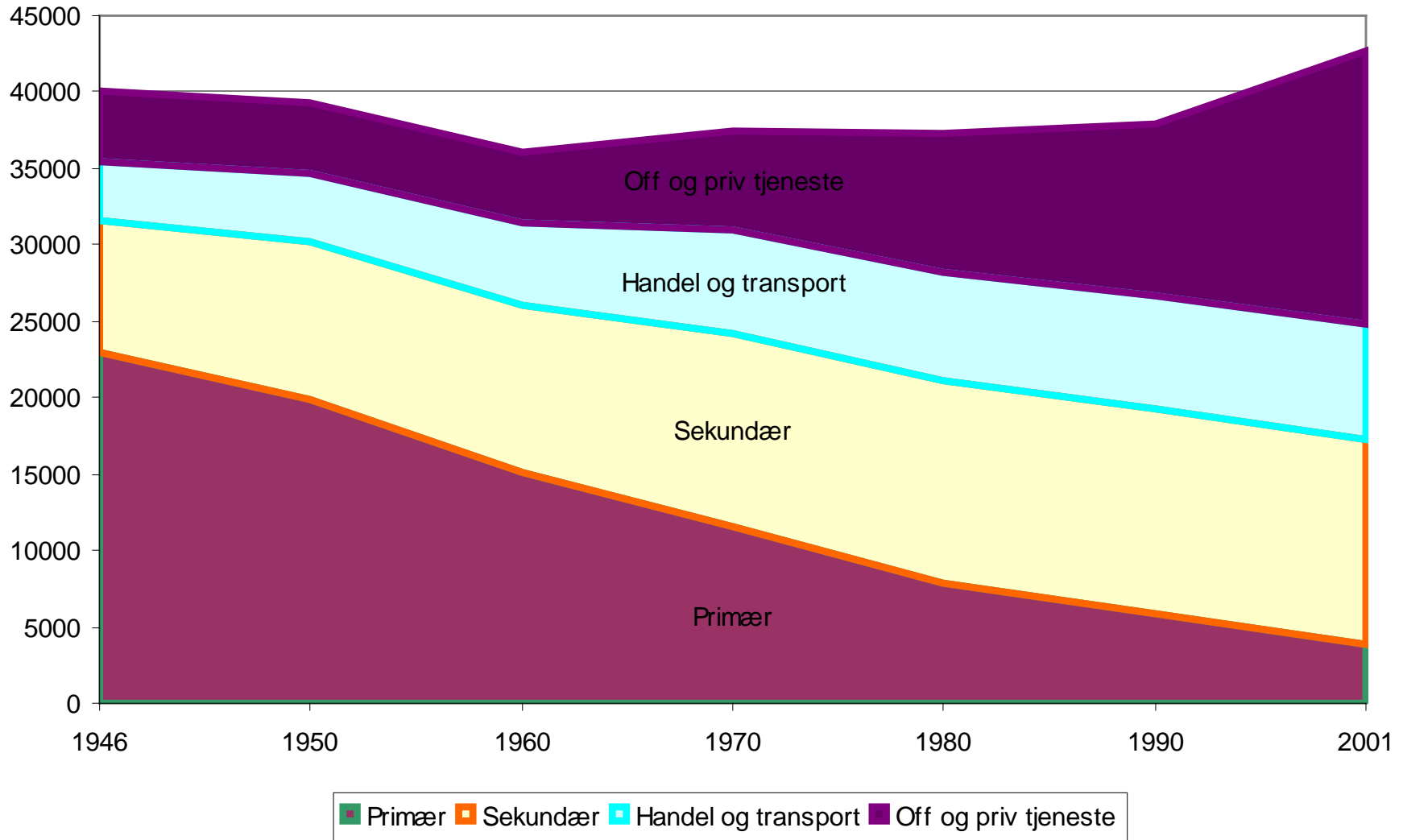
Disposisjon

- Annleisfylket Sogn og Fjordane?
- Litt om indre variasjon
- Fylket og dei nye næringane
- Framvekst av bu- og arbeidsmarknadsregionar
- Med bukkebein inn i framtida?

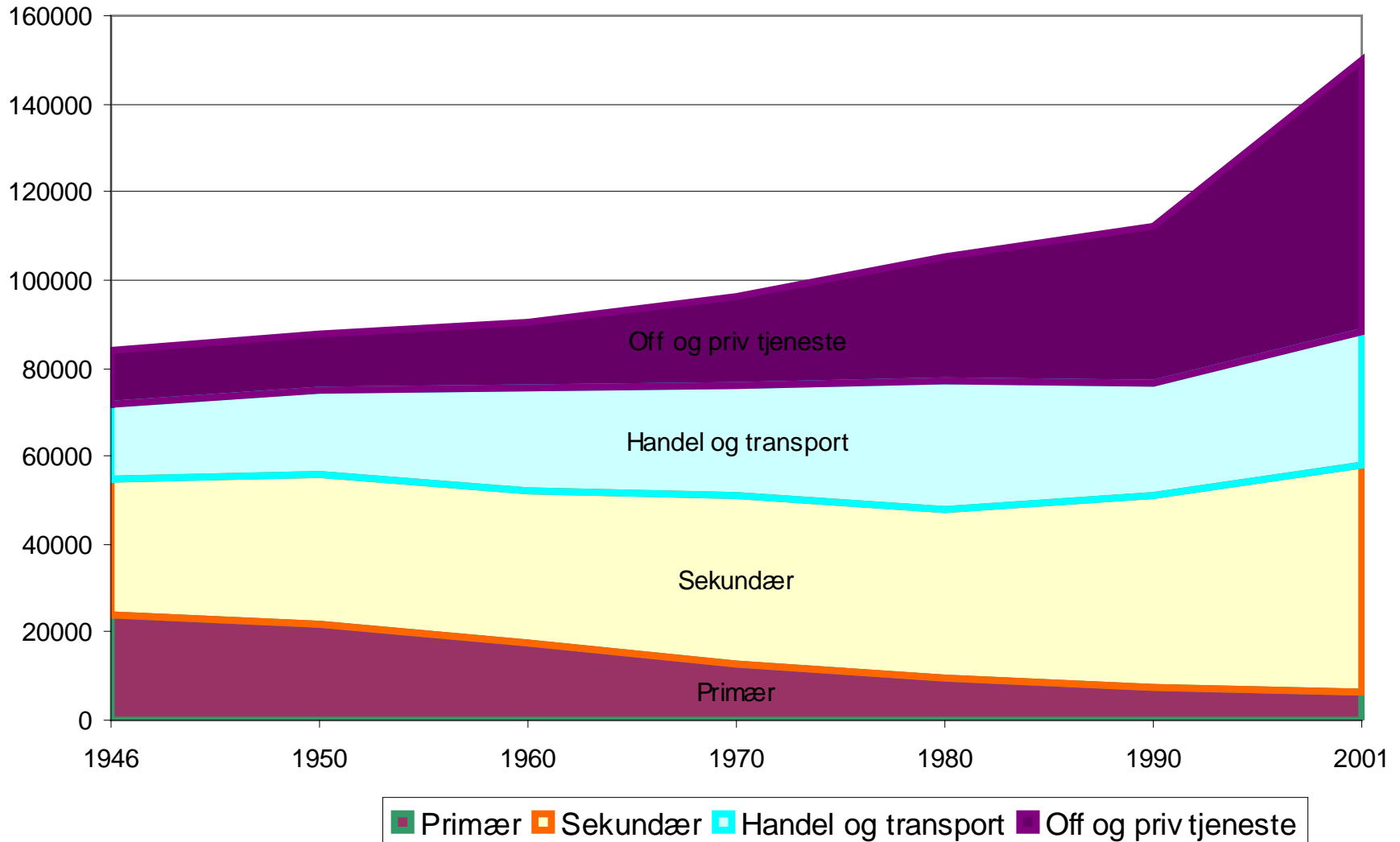
Sysselelsetlingsutvikling på Vestlandet



Syssetting Sogn og Fjordane



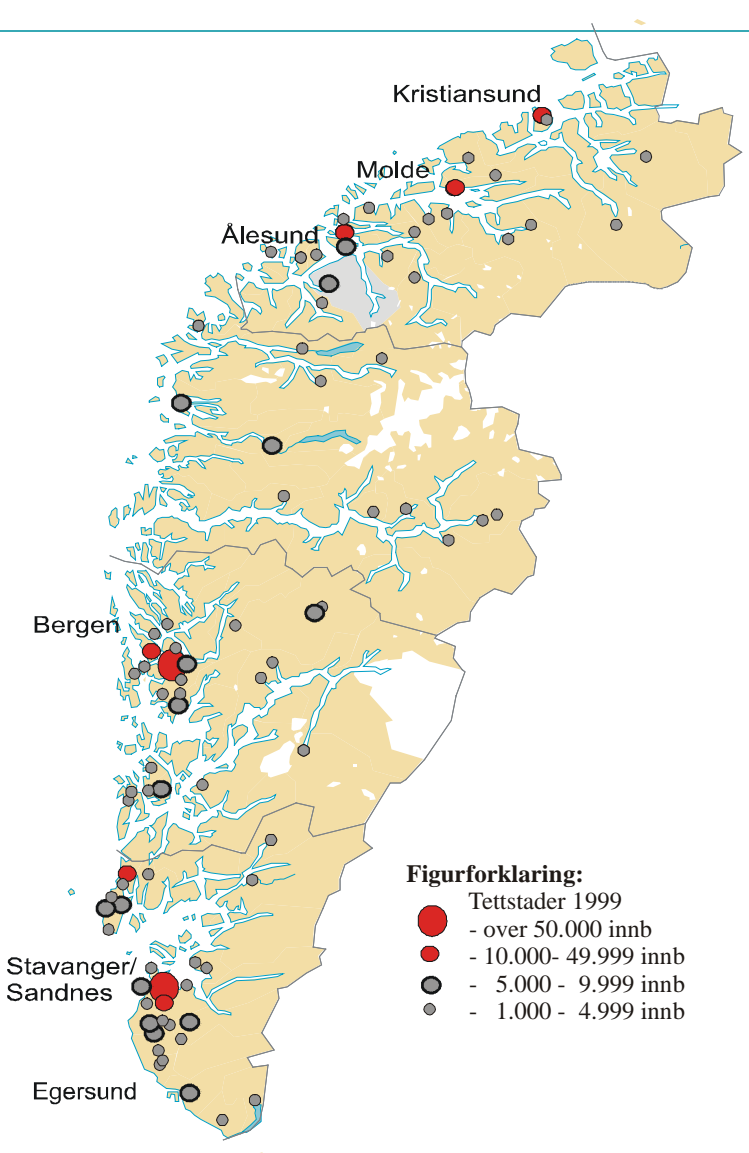
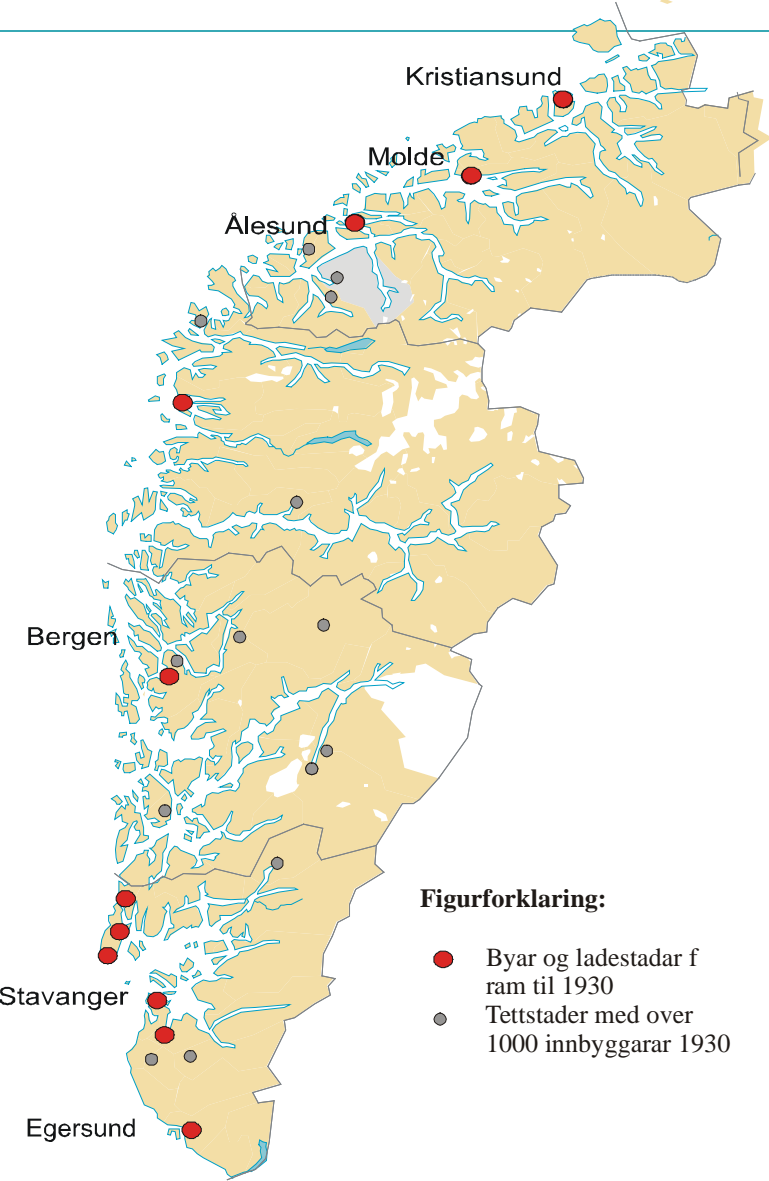
Syssestelling Rogaland



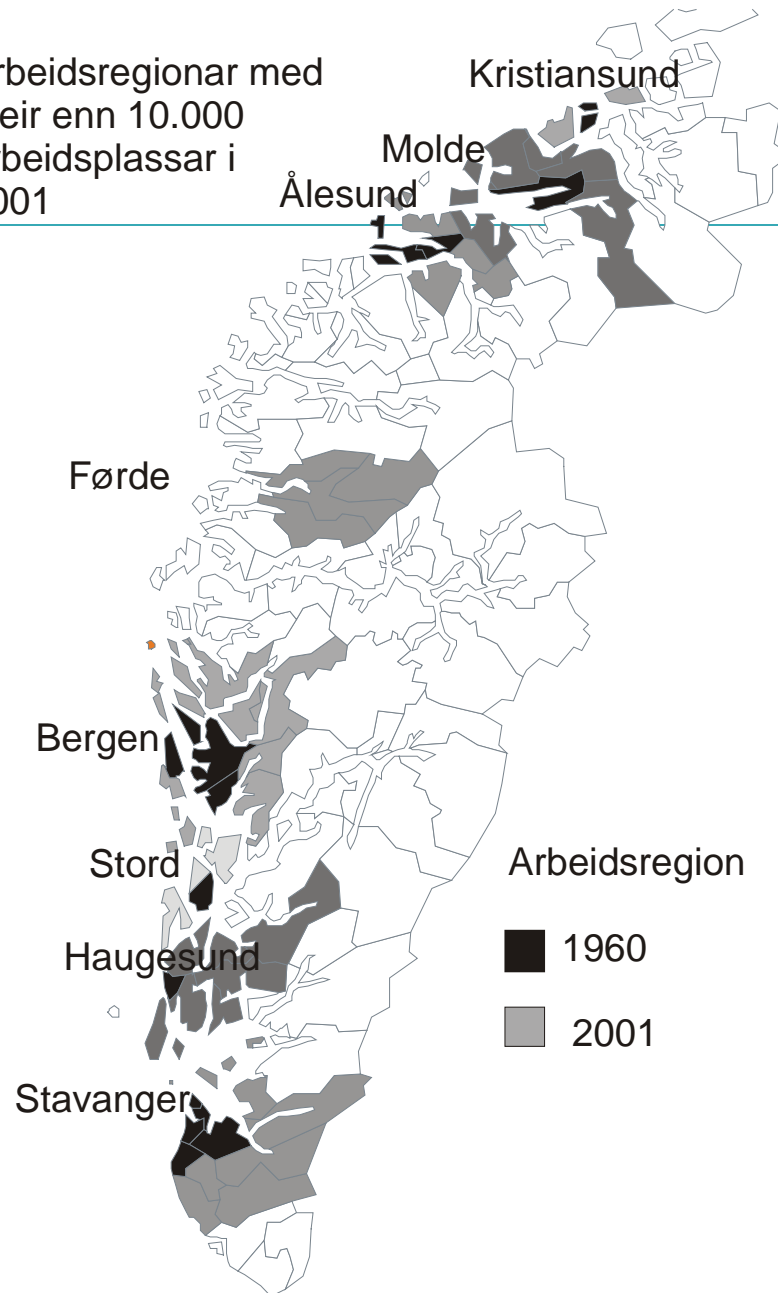
Annleis eller likt?

- Vi er annleis fordi vi som einaste fylket ikkje har langtidsvekst i sysselsetjinga
- Vi er annleis fordi vi hadde mest å tape – framleis høg primærnæringsdel etter krigen
- Vi er like fordi dynamikken i utviklinga er den same i Sogn og Fjordane og elles – dei same sektorane veks

By- og tettstadsvekst



Arbeidsregionar med
meir enn 10.000
arbeidsplassar i
2001

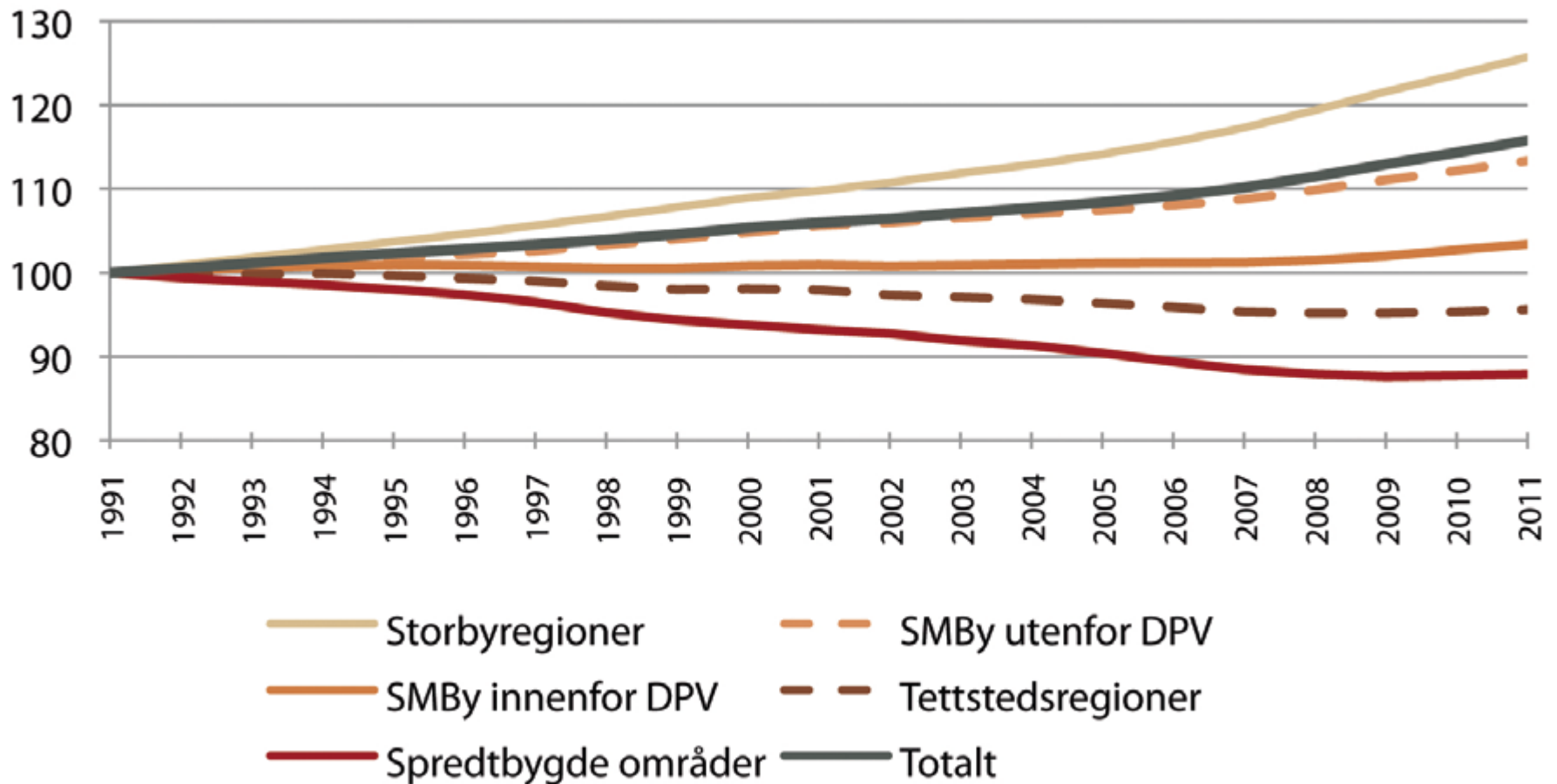


Figur 6.10. Endring i pendlingsomland (arbeidsregionar) på Vestlandet.

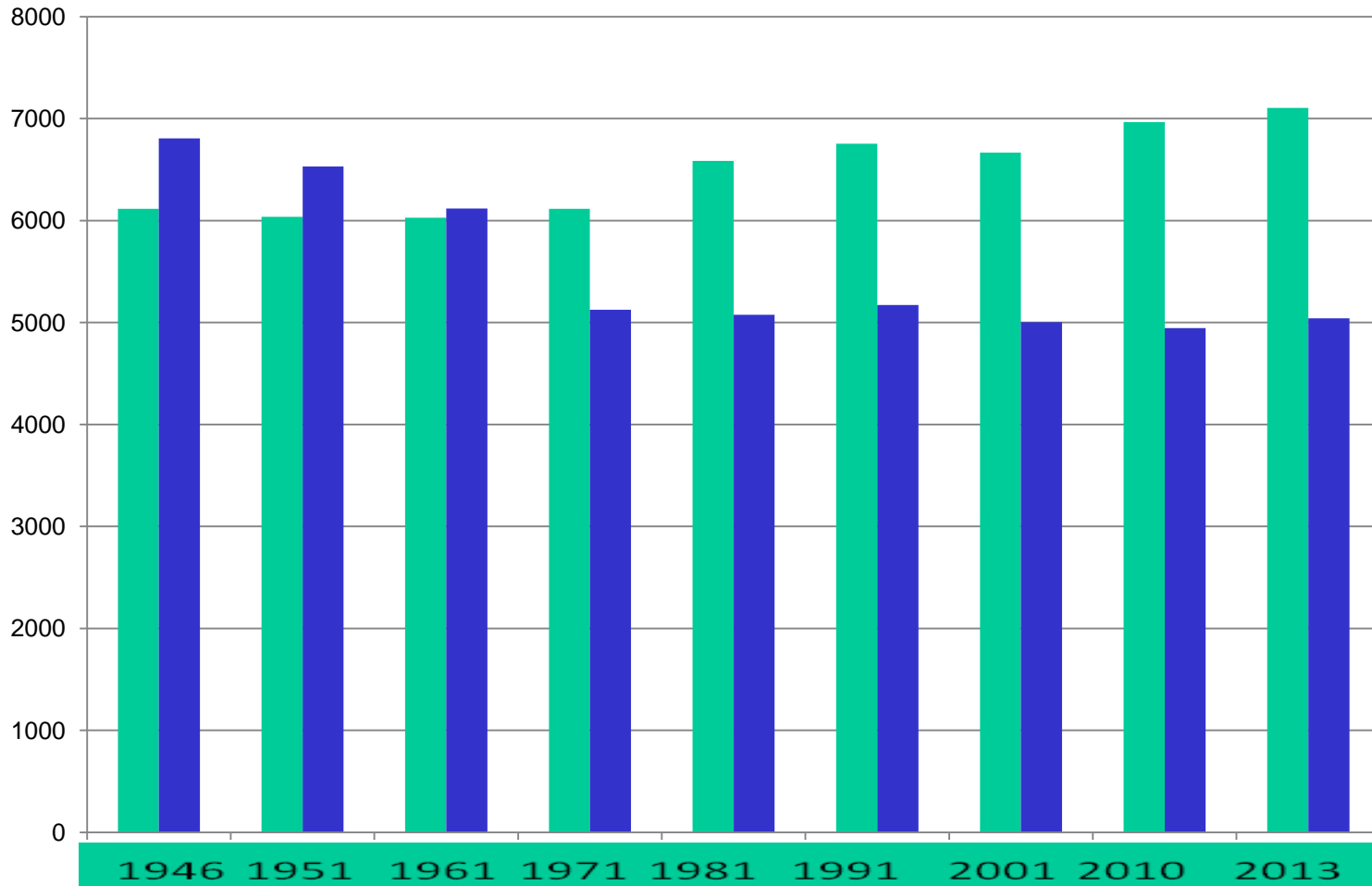
Kven vinn – kven taper?

- Sør, kyst og by vinn
- Nord, fjord og bygd taper
- Men dette er også litt mindre sant i Sogn og Fjordane
- Her taper taparane litt mindre – fordi støvsugareffekten til byane er mindre
- Prisen er at heile fylket taper
- På landsbasis: Tett samanheng mellom regiontype og vekst

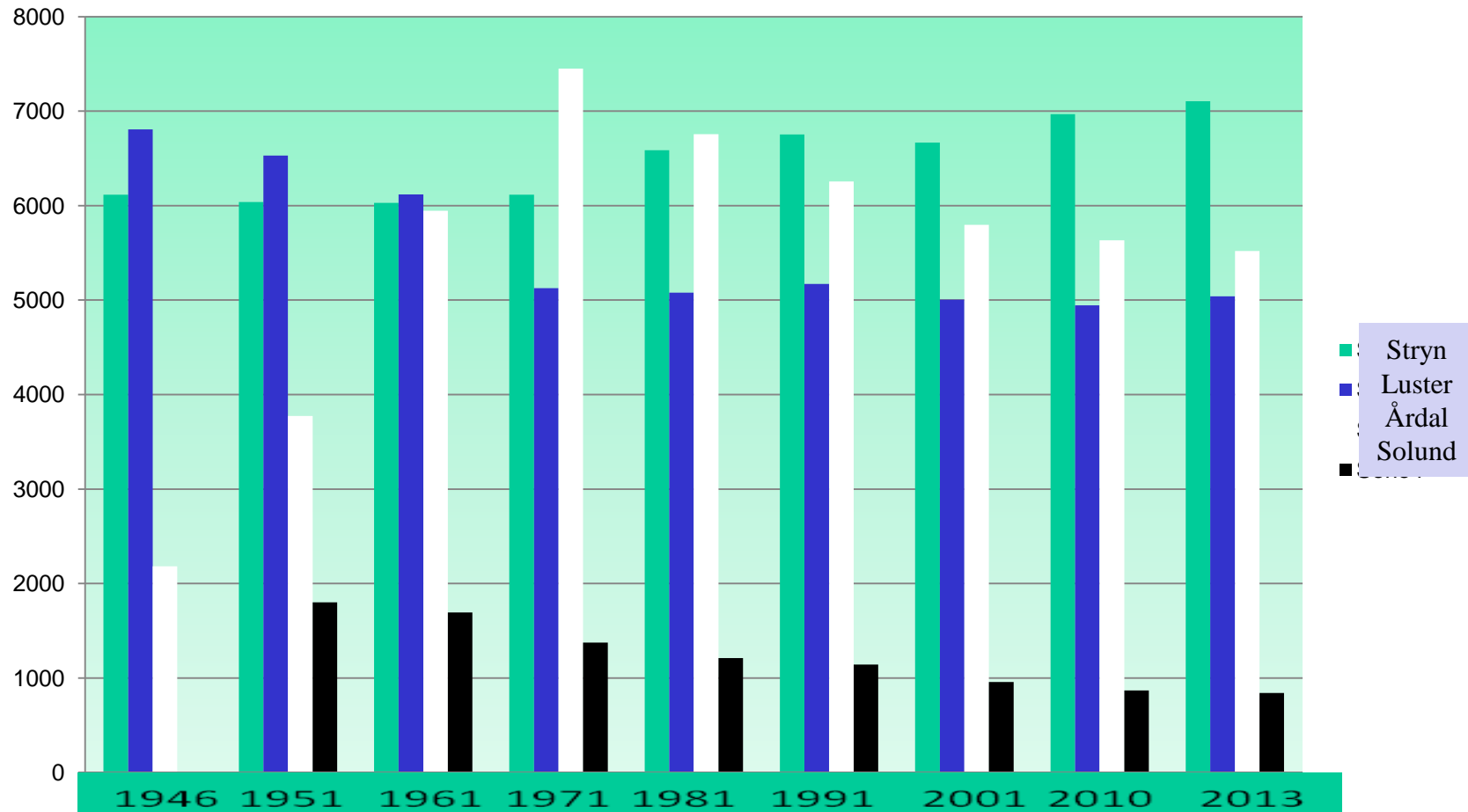
Folketalsendring i Noreg 1991 - 2011



Indre variasjon: Folketalsutvikling i Stryn og Luster 1946 - 2013



Andre mønster: Industristadene og kysten



Kunnskap og kompetanse – vår viktigaste produktivkraft



”Den viktigste
produksjonsfaktoren er liten,
grå og veier rundt 1,3 kilo.
Det er menneskets hjerne.”

*Nordström og Ridderstråle:
Funky Business – med talent
danser kapitalen*

”Det nye er ikkje bruken av kunnskap, men at kunnskapen
er retta mot å få tak i, bearbeide og ta i bruk informasjon”

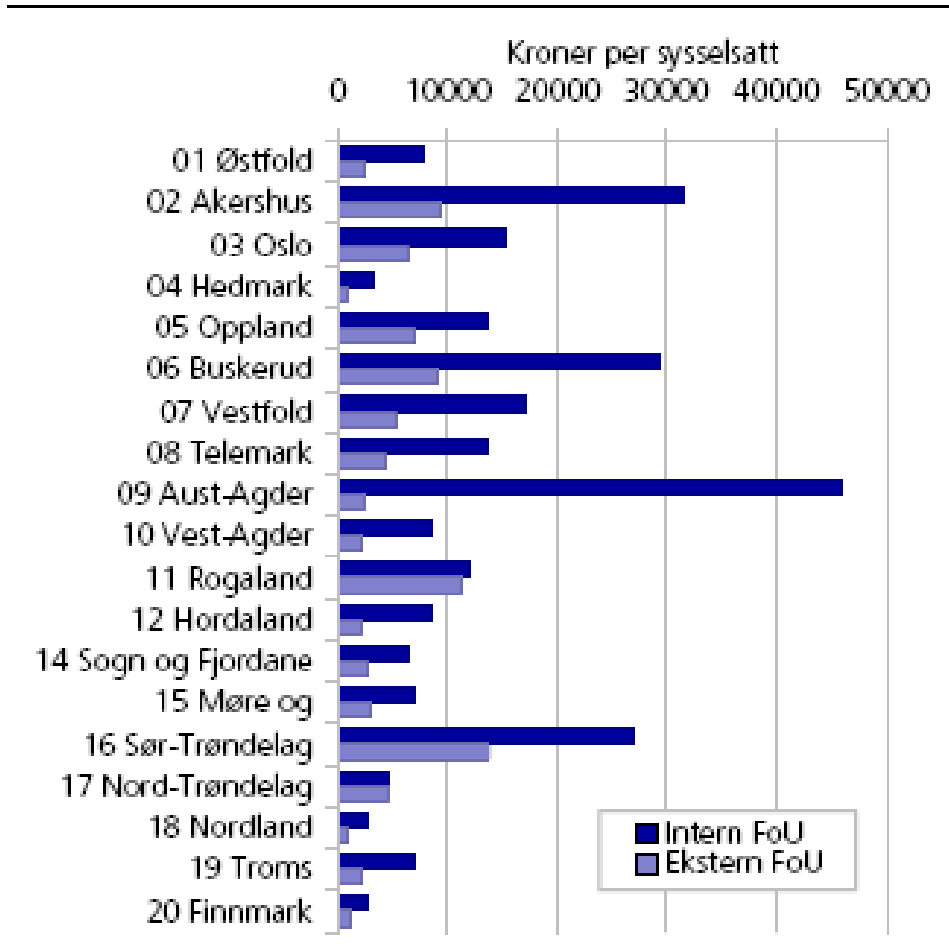
Castells: The Information Age

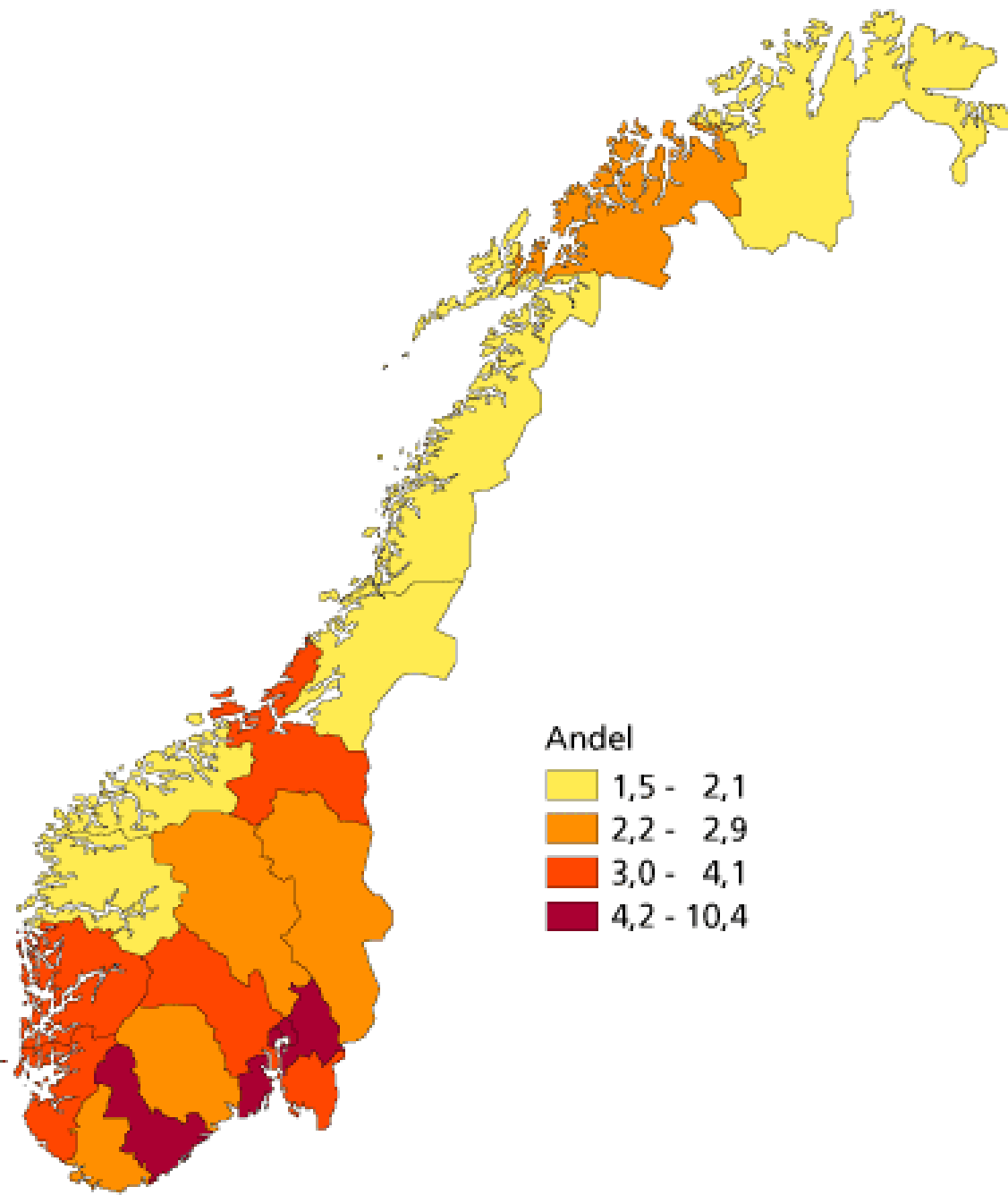
Også Vestlandet er annleis....

- Sysselsette i olje, bergverk og industri
 - Vestlandet 35%
 - Landet 27%
- Sysselsette i eigedomsdrift og forretningsmessig tenesteyting
 - Vestlandet 15%
 - Landet 21%
- I hovudstaden produserer dei ideologi for heimemarknaden (Dagbla', piller og Cola), på Vestlandet produserer dei varer for verdsmarknaden
 - Kjartan Fløgstad 2000
- Som Vestlandet, så Sogn og Fjordane

Kunnskapsnæringane – vår akilleshæl I?

Figur 4.2. Kostnader til intern og ekstern FoU per sysselsatt etter fylke. 1999





Employment in the information sector 2005. Counties

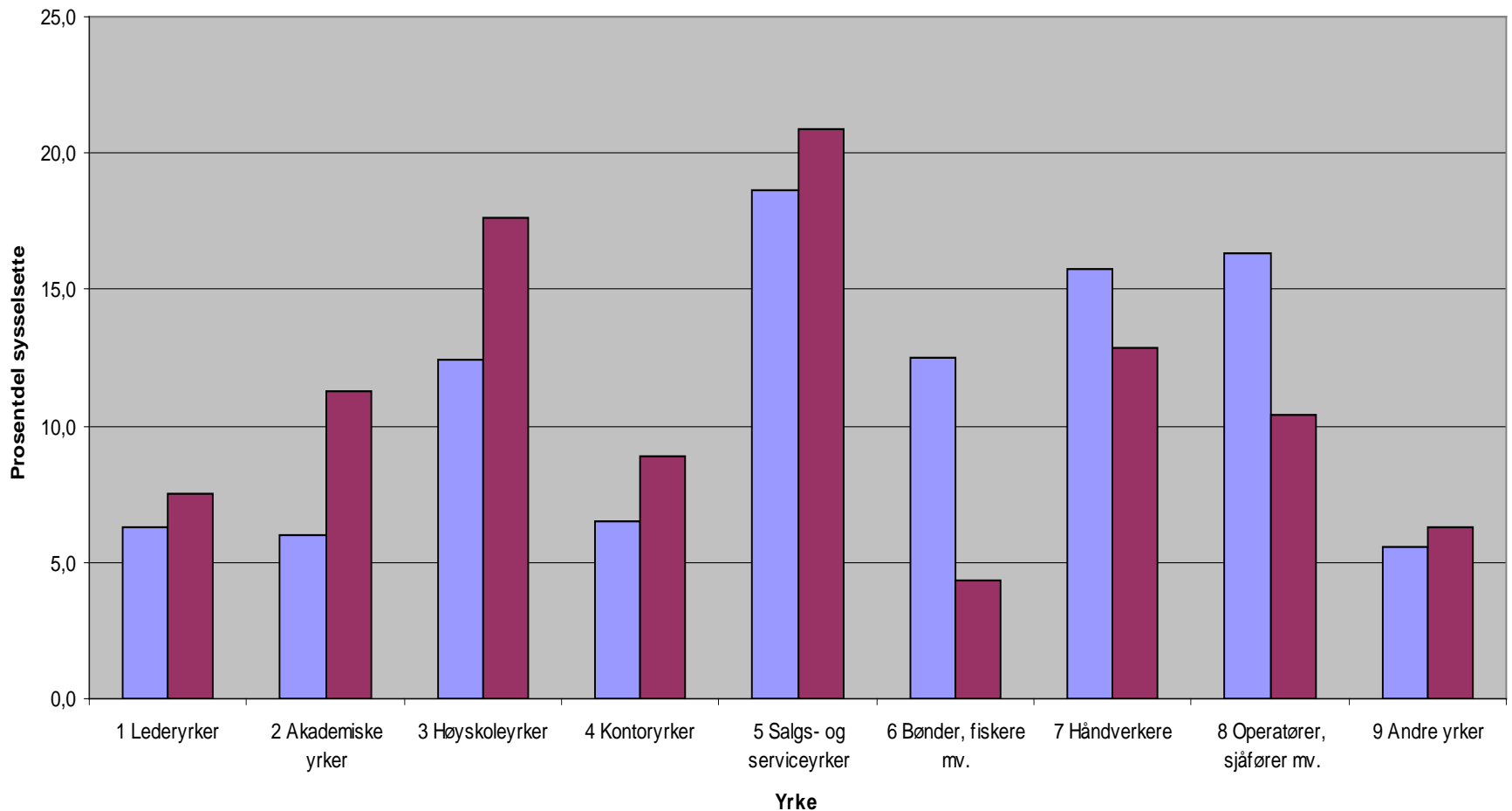
- The information sector =
 - ICT-sector: *ICT-production, consulting and trade*
 - Content production: *Publishing, TV and radio, film and video, information services*

Sysseletjing i privat tenesteyting 2001

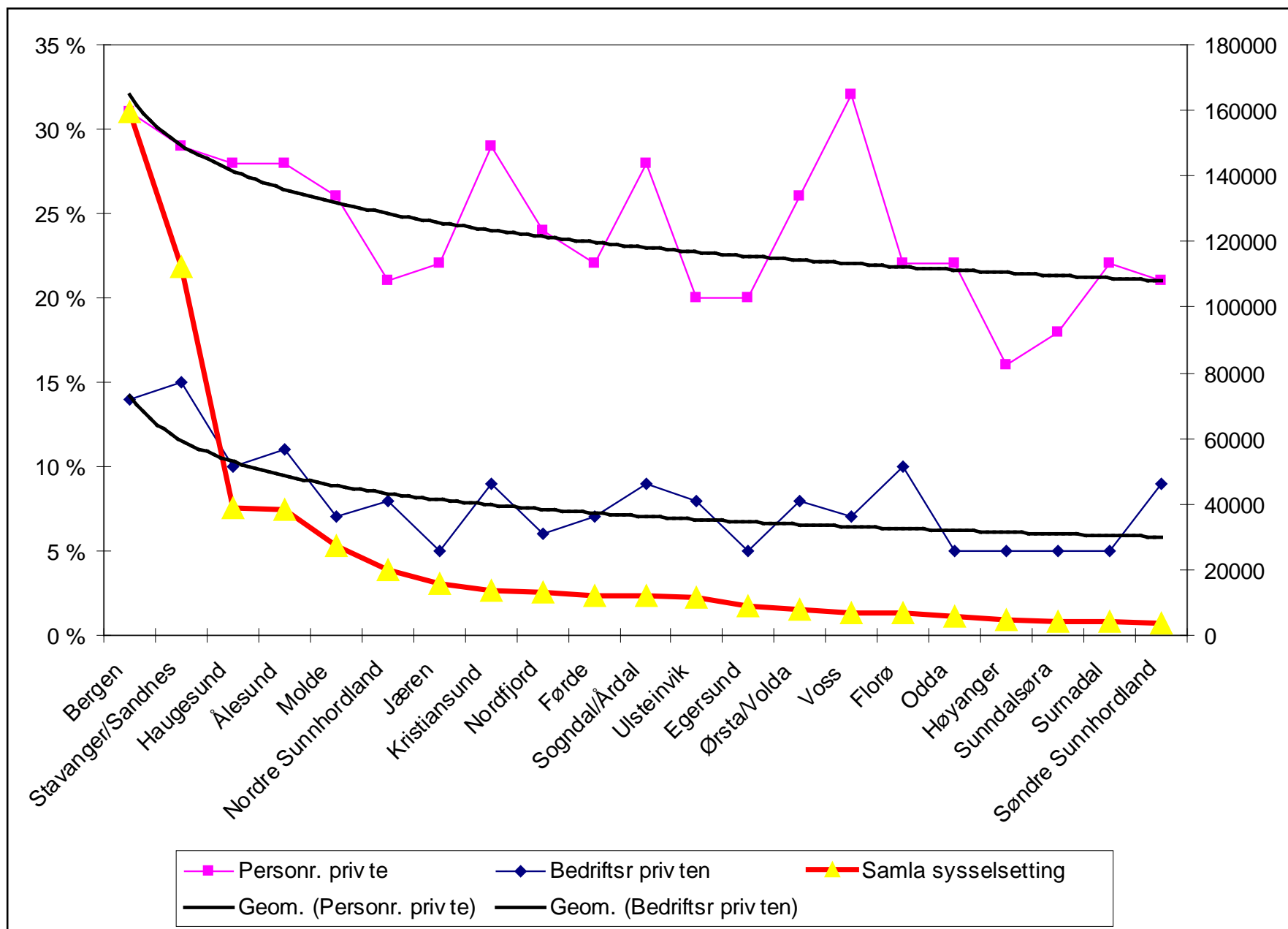
	<i>Bank og finansiering</i>		<i>Forretningsmessig tenesteyting</i>		<i>Varehandel</i>		<i>Anna privat tenesteyting</i>		<i>Sum</i>
	N	%	N	%	N	%	N	%	%
Landet	47 560	2,1	234 802	10,3	336 724	15,1	86 365	4,5	32,0
Rogaland	2 430	1,3	18 966	10,0	25 896	13,8	6 003	3,2	28,3
Hordaland	5 090	2,4	20 098	9,5	28 589	13,4	8 178	3,8	29,1
Sogn og Fjordane	738	1,4	2 441	4,6	5 769	10,9	1 448	2,8	19,7
Møre og Romsdal	1 847	1,6	5 766	5,0	15 157	13,1	3 100	2,6	22,3
Stavanger	1 211	1,8	10 660	15,9	8 339	12,5	2 455	3,6	33,8
Bergen	4 382	3,3	16 492	12,4	19 732	14,9	6 229	4,7	35,3

Syssette etter yrkesfelt i fylket og landet 2006

Syssette etter yrke i Sogn og Fjordane og landet. 2006



Regionstorleik og sysselsetjing i tenesteyting



Utdanningssøkande ungdom reiser ut

Tabell 7.12 Studietilbøyelighet for aldersgruppen 19–24 år i 2011 etter bosted ved 16 års alder. BA-regioner med høyest og lavest prosentandel studenter

Ti på topp	Studie- tilbøyelighet	Ti på bunn	Studie- tilbøyelighet
Sogndal	41,3	Hasvik	6,6
Gloppen	40,4	Beiarn	10,1
Stryn/Eid	39,5	Leka	14,8
Oslo	39,3	Røyrvik	17,3
Nesna	39,0	Meløy	17,7
Sauda	37,7	Utsira	18,2
Ørsta/Volda	37,0	Torsken/Berg	18,2
Førde	36,1	Røst	18,5
Flora	35,9	Berlevåg	18,8
Salangen	35,8	Balsfjord/Storfjord	19,6

Kilde: SSB. Beregninger: KRD.

Ei utvikling mot bu- og arbeidsmarknadsregionar

Tabell 2.1 Kategorisering av BA-regioner etter sentralitet

Regiontype	Beskrivelse ¹	Antall regioner	Antall kommuner i regionene
Storbyregioner	Senter over 150 000 innbyggere, maks tilbud av tjenester og offentlige institusjoner	4	68
Mellomstore byregioner	Senter mellom 19 000 og 150 000 innbyggere, middels til høyt tilbud av tjenester og offentlige institusjoner	16	87
Småbyregioner	Senter mellom 3 500 og 25 000 innbyggere, middels tilbud av tjenester og offentlige institusjoner	31	103
Småsenterregioner	Senter mellom 700 og 6 000 innbyggere, middels til lavt tilbud av tjenester og offentlige institusjoner	43	95
Spredtbygde områder	Senter under 3 900 innbyggere, lavt til svært lavt tilbud av tjenester og offentlige institusjoner	66	75

¹ Beskrivelsen er basert på folketallet per 1.1.2012.

Kilde: Gundersen og Juvkam (2013). Bearbeidet av KRD.

Utviklinga i bu- og arbeidsregionar i Sogn og Fjordane

BA-region	Folketalsutvikling 2001 - 2011
FØRDE Naustdal, Jølster, Gaular	7,6
SOGNDAL Leikanger Luster	4,4
STRYN Hornindal	2,9
EID/GLOPPEN	1
FLORA Bremanger	0,4
LÆRDAL/ÅRDAL	- 1,7
VIK	- 6,5
AURLAND	- 7,9
HØYANGER Balestrand	- 9,5
VÅGSØY Selje	-7
FJALER Askvoll Hyllestad	-6,3
Solund	-8,5
MASFJORDEN Gulen	-6,4

Folketalsutviklinga i nye BA-regionar 2003-13

	Folketal 2013	Endring i % 2003-13
Småbyregionar	53 302	
FØRDE Gaular, Jølster, Naustdal, Askvoll, Fjaler	27 162	5,9
SOGNDAL Luster, Leikanger	14 443	7,1
FLORA	11 697	2,7
Småsenterregionar	42 103	
STRYN/EID Hornindal	14 263	3,9
GLOPPEN	5 676	-1,1
LÆRDAL/ÅRDAL	7 697	-1,8
VÅGSØY Selje	8 908	- 5,2
HØYANGER Balestrand	5 559	- 8,6
6 spreiddbygde kommunar Bremanger, Vik, Aurland, Hyllestad, Solund, Gulen/Masfj.	< 4 000 Sum 12 965	>- 3,2 Snitt -5.0

Folketalsutvikling i Sogn 1951 -2012

(Justert for endra kommunegrensar)

Kommune	Endring i % 1951-2012	Endring i % 2002 - 2012
Balestrand	-29	-11
Aurland	- 28	-5
Årdal	- 26 (sidan 1972)	-3
Vik	-23	- 6
Luster	-23	+1
Lærdal	-11	+1
Leikanger	+6	+2
Sogndal	+88	+11
Sum 1951: 26721	Sum 2012: 28185	

Nye bu- og arbeidsmarknadsregionar

- Vi har fått ei regionforstørring med vekst i delar av fylket
- Småkommunar utanfor senteropplandet og kysten taper
- Bygdene er blitt meir avhengige av vekst i sentra enn omvendt – høve til pendling er avgjerande

Langsiktig strategi?



search-ID: gja0558

